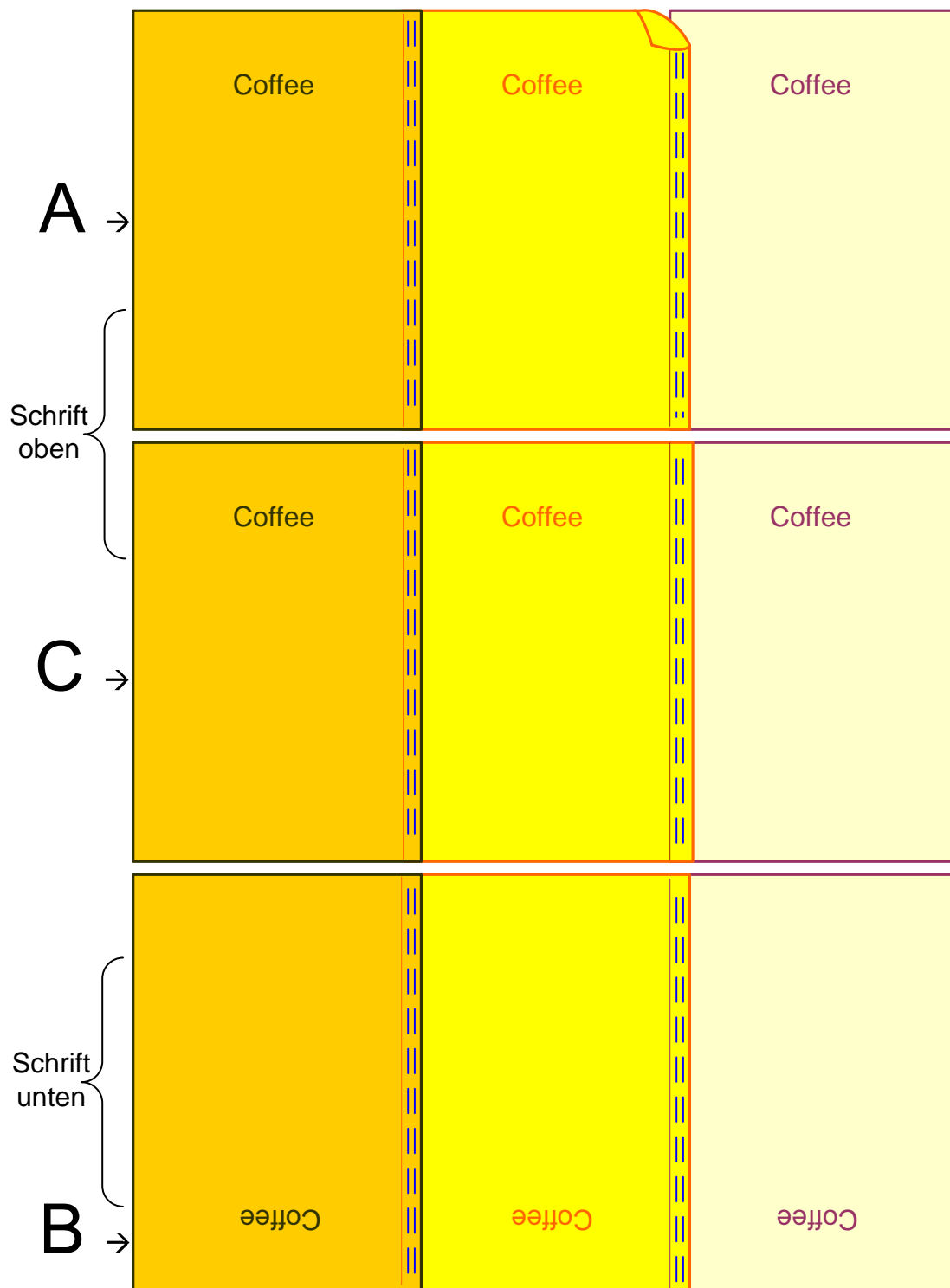
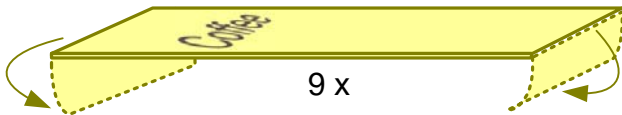


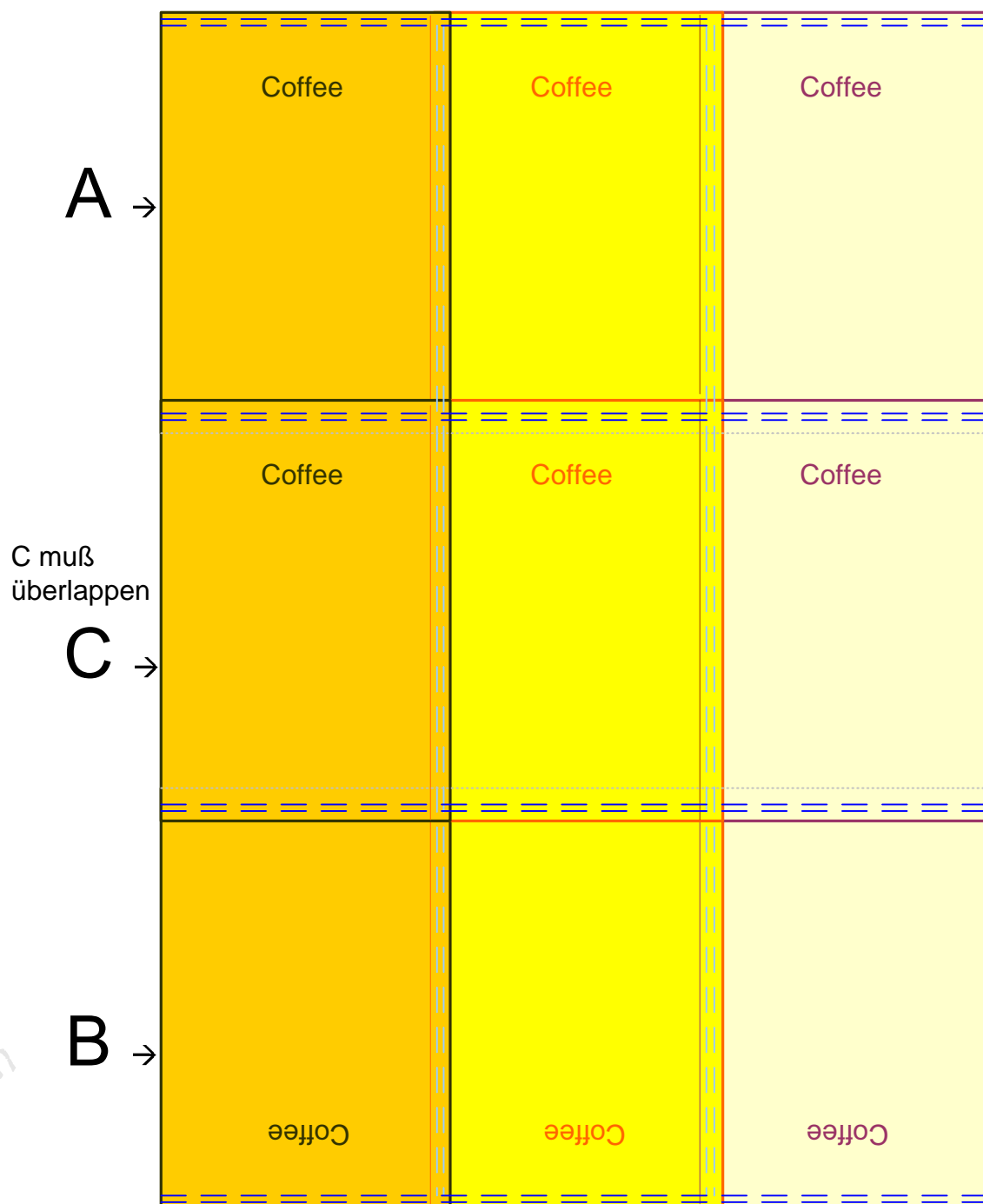
Anleitung Kaffeetüten-Tasche – Schritt 1 bis 4:

1. 9 Stk. saubere Kaffeetüten oben und unten umschlagen und so auf gleiche Höhe bringen
2. Die Umschläge oben und unten mit einem Klebestreifen fixieren
3. 2 x jeweils 3 Kaffeetüten überlappend (ca. 1 cm) senkrecht (dunkelblau gestrichelte Linie zusammennähen (A, C)
4. Die restlichen 3 Kaffeetüten auf dem Kopf stehend (B) überlappend zusammennähen (Achtung: Diese Kaffeetüten überlappen sich seitenverkehrt)



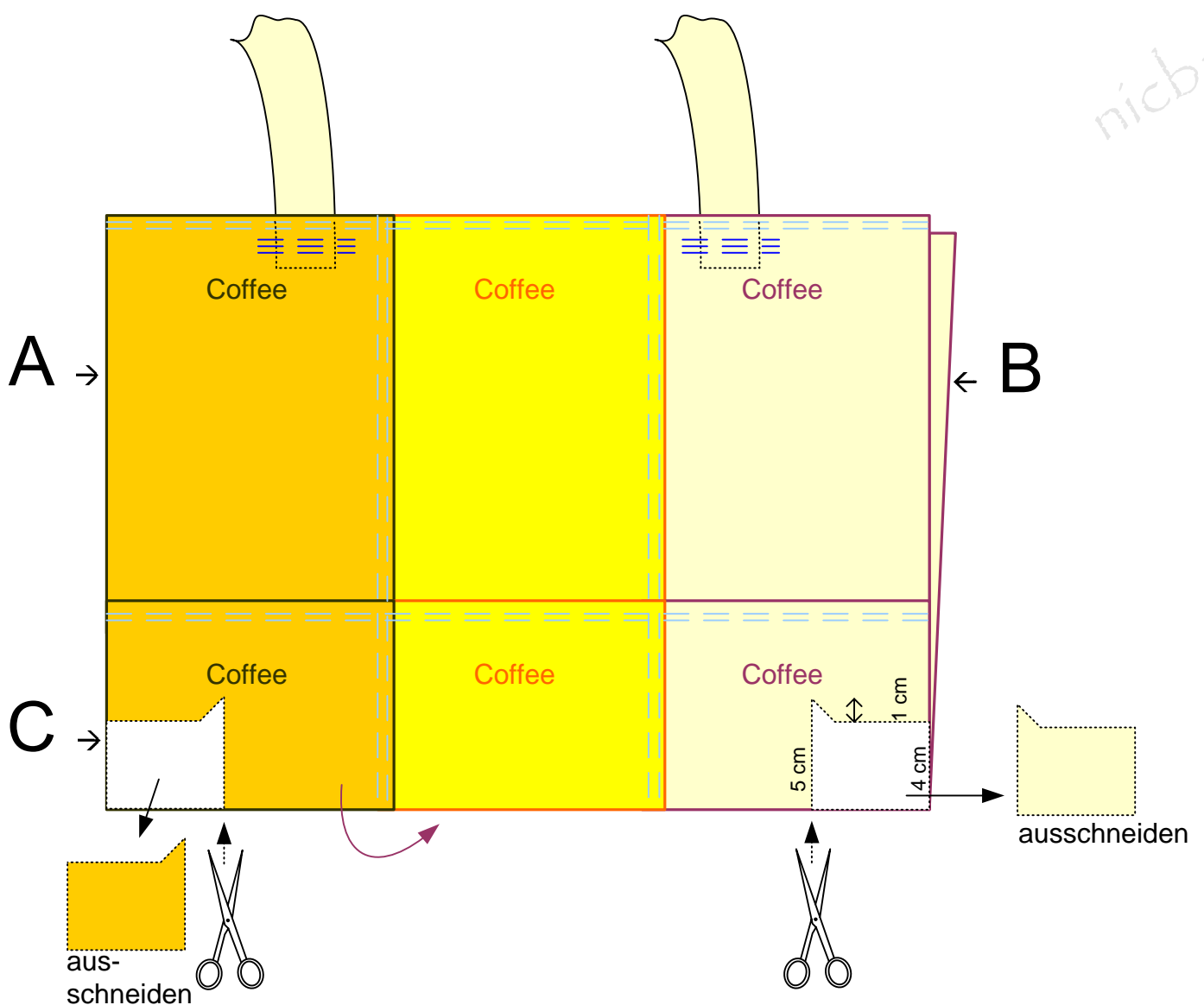
Anleitung Kaffeetüten-Tasche – Schritt 5 bis 7:

5. Kaffeetüten (A) an der Oberseite mit 2 Nähten zusammennähen und Kleber entfernen (dunkelblau gestrichelte Linie)
6. Kaffeetüten (B) an der Oberseite mit 2 Nähten zusammennähen und Kleber entfernen (dunkelblau gestrichelte Linie)
7. Kaffeetüten (C) über die beiden bereits fertigen Kaffeetüten (A, B) an der Ober- und Unterseite mit 2 Nähten zusammennähen (dunkelblau gestrichelte Linie)



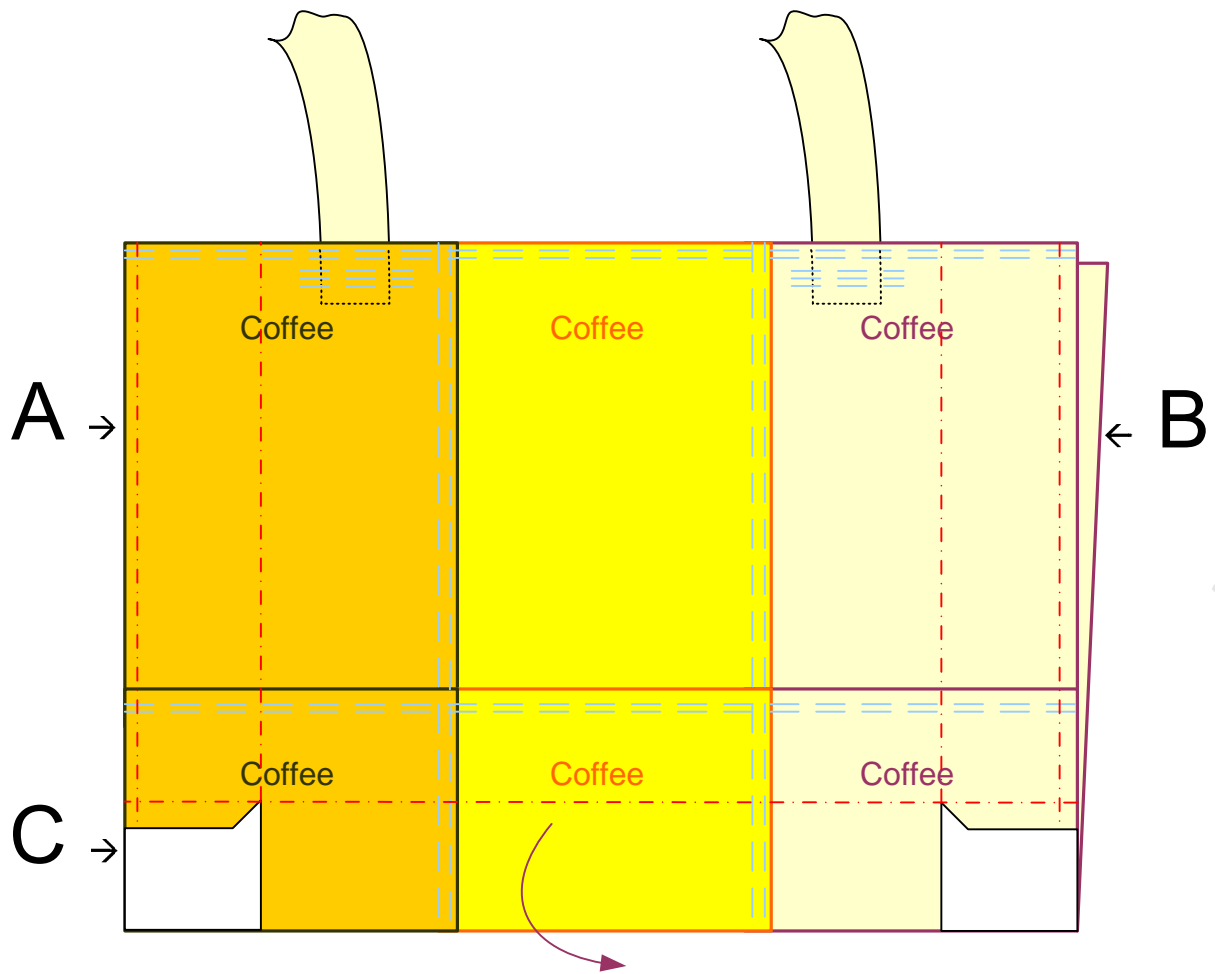
Anleitung Kaffeetüten-Tasche – Schritt 8 - 11:

- Die 9 zusammengenähten Kaffeetüten genau in der Mitte falten
- Mit einem Stift und einem Lineal ein 5 cm großes Quadrat rechts und links auf die mittleren Kaffeetüten zeichnen (wie Bild) und bei beiden eine 1 cm lange Lasche stehen lassen.
- Dieses Quadrat / Rechteck ausschneiden (da die Tasche zusammengelegt ist, wird die Vorder- und Rückseite gleichzeitig geschnitten)
- 2 Trageschlaufen mit gewünschter Länge an A und B mit jeweils 3 Nähten befestigen (dunkelblau gestrichelte Linie)

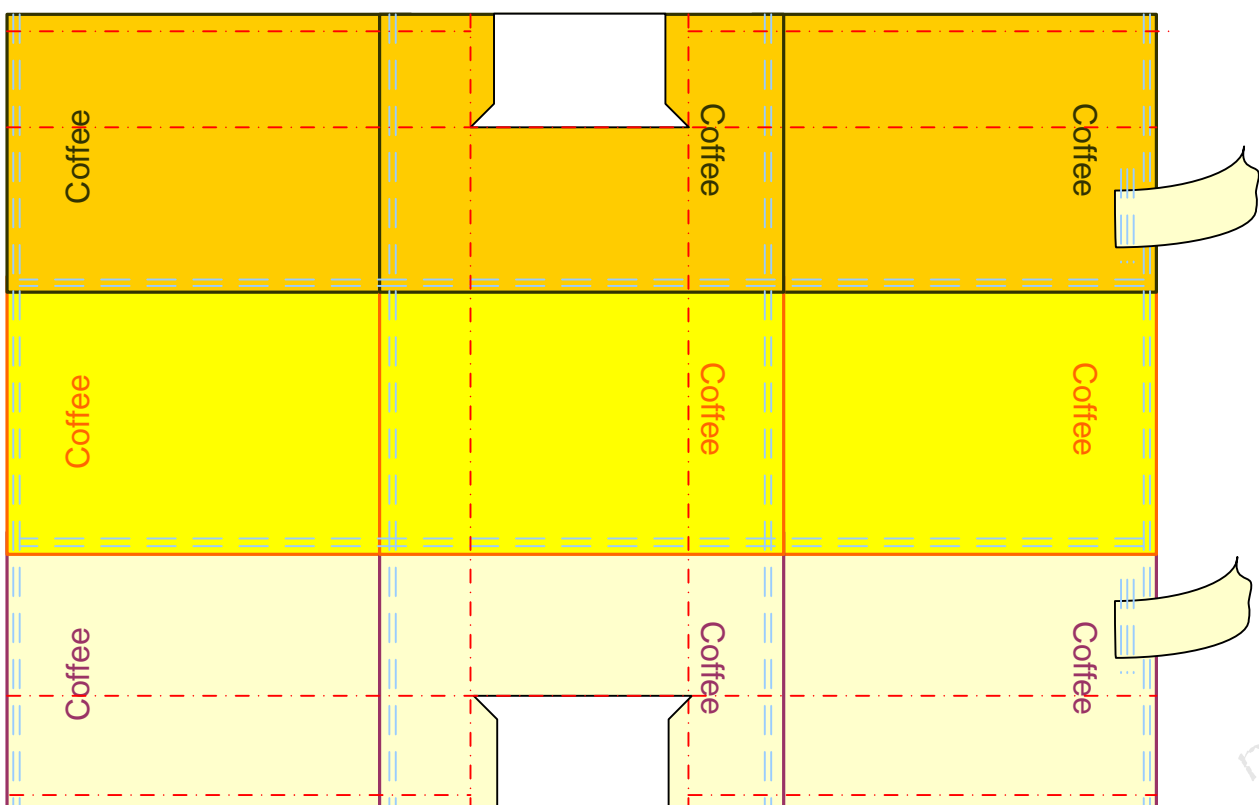


Anleitung Kaffeetüten-Tasche – Schritt 12:

12. Die Tasche an den rot gestrichelten Linien knicken, damit ein Bug entsteht



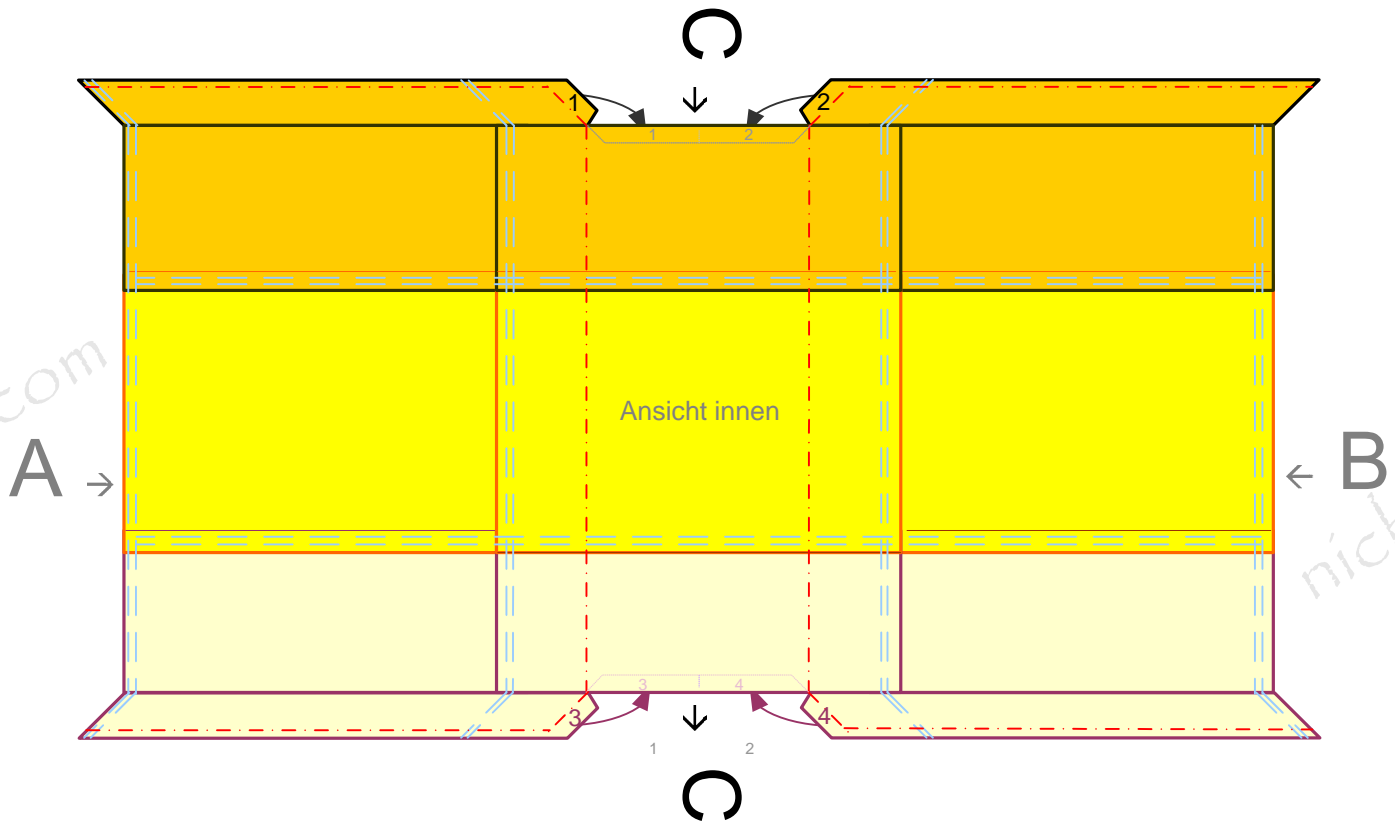
Die Tascheninnenseite sieht aufgeklappt so aus:



Anleitung Kaffeetüten-Tasche – Schritt 13 bis 14:

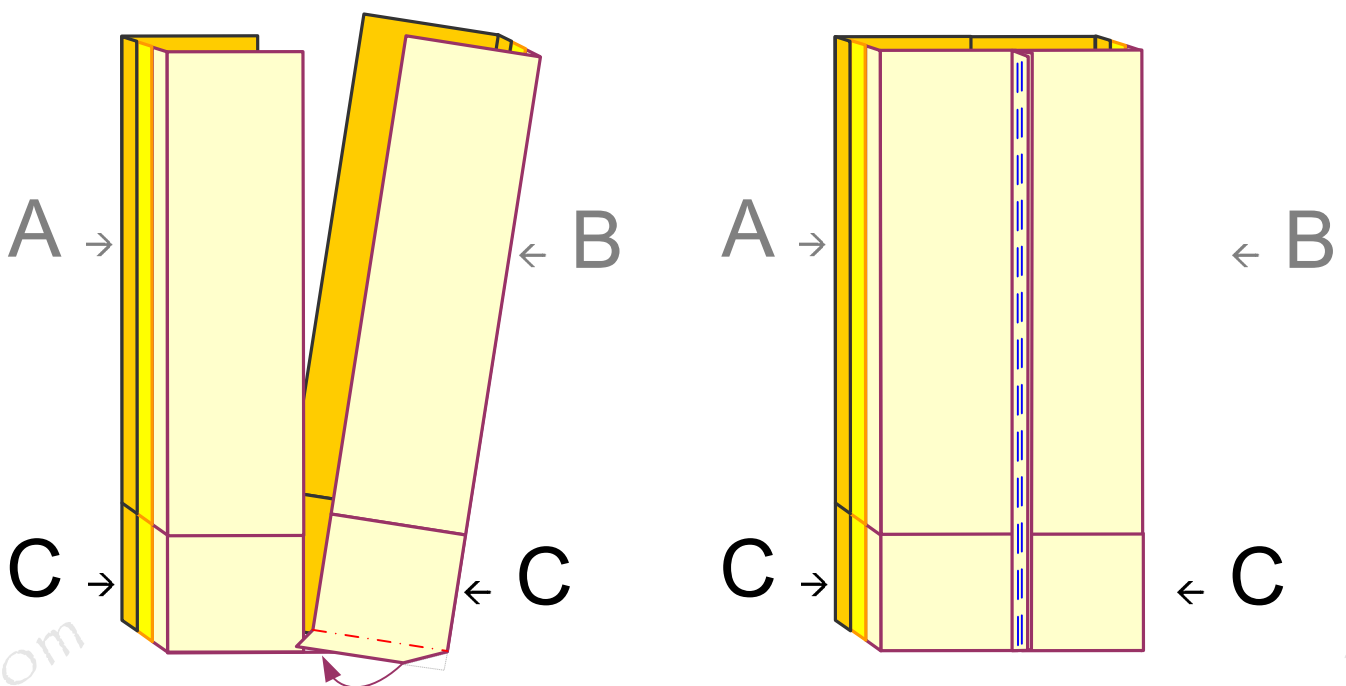
13. Die 4 Laschen (von C) unten annähen (an der Außenseite)

14. Die 4 Seitenteile von A und B seitlich zusammennähen



Laschen unten annähen

Seitenteile 2 x 2 zusammennähen



Anleitung Kaffeetüten-Tasche:

Nun ist die Tasche fertig!

